



**Impacte en salut del Pla Director de l'Espai Públic de Collbató.**

**Eloi Juvilà Ballester**

[juvillabe@diba.cat](mailto:juvillabe@diba.cat)

**Barcelona, 27 d'octubre de 2017**



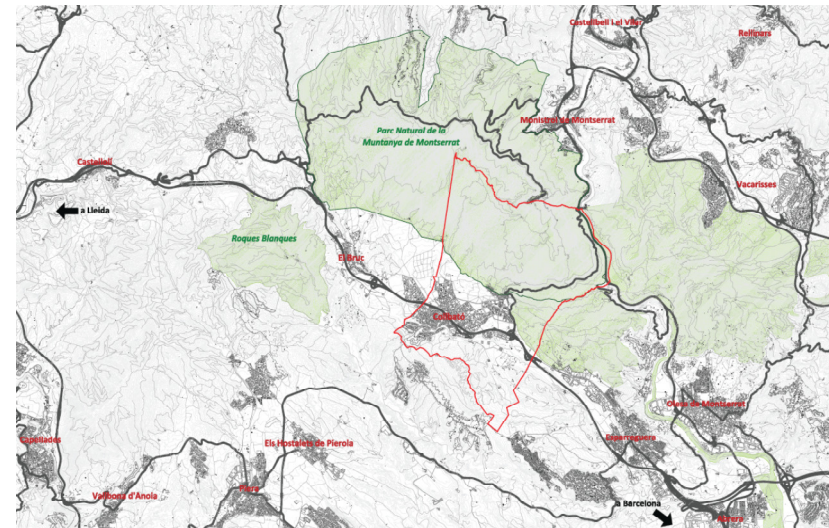
**Diputació  
Barcelona**

---

#DibaOberta

## Introducció

- L'Ajuntament de Collbató vol convertir l'espai públic en un element identitari i de cohesió social, i en una eina que contribueixi activament en la millora de la qualitat de vida dels seus ciutadans.
- Diputació de Barcelona va redactar, l'any 2016, el Pla Director de l'Espai Públic de Collbató. Per primera vegada va incorporar una eina d'avaluació d'impacte en salut ( AIS), desenvolupada per la OMS, la eina HEAT ( Heat Economic Assessment Tool).
- El municipi de Collbató, de 4.400 habitants, queda conformat per el parc Natural de la Montserrat al Nord i la fractura de la A2 al sud.



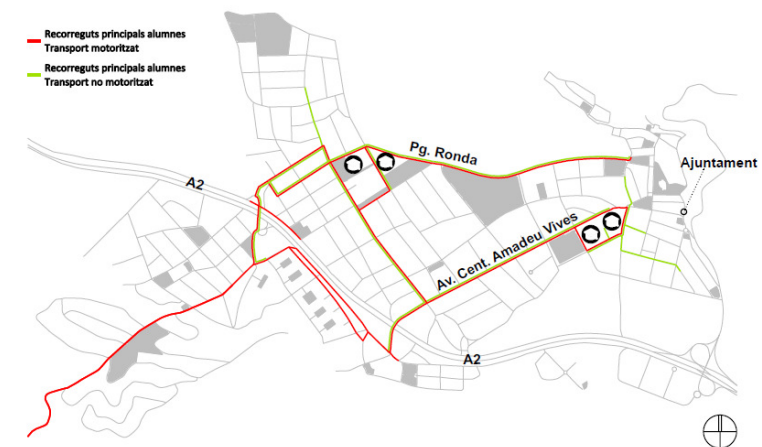
## El Poble

- format per 2 nuclis antics i 6 urbanitzacions principals que acullen la meitat de la població.
- Teixit de baixa densitat, que progressivament ha passat de 2<sup>a</sup> a 1<sup>a</sup> residència.
- Només el 16% del sol urbà està edificat, i del sol no edificat un 81% es espai lliure privat o parcel·les no edificades.
- El 73% de les façanes són tanques amb edificacions enretirades
- Dubtes sobre quin rol a de jugar l'espai públic en aquest context urbà i amb la forta presència d'espais de gran interès natural



## El Pla Director

- El Pla es un document de planificació urbana, un full de ruta, que marca les directrius a seguir en la concepció i disseny de l'espai públic per aconseguir els objectius establerts.
- Per incorporar la visió de la gent en l'anàlisi s'han realitzat dues actuacions:
  - Consulta als centres educatius
  - Enquesta de transport actiu, realitzada *in situ*
- Enquesta a 608 alumnes, el 51% dels nens de 0-16 anys, amb l'objectiu de conèixer:
  - Com i quin l'espai públic utilitzen
  - Com van i venen de l'escola



## L'enquesta de transport actiu

- Realitzada per ISglobal durant 2 dies, a 85 persones, majors de 18 anys.
- L'objectiu era conèixer el nombre de viatges diaris que realitzaven a peu o en bicicleta, la durada i el propòsit del viatge.
- Les dades obtingudes són una base per a l'aplicació del HEAT.
- Les dades indiquen un estàndard acceptable de viatges al dia per persona a Collbató es de 2,5 viatges a peu amb una durada mitjana de 13,5 minuts i de 2,3 viatges amb bicicleta amb una durada mitjana de 32,4 minuts.



Carrils bici actuals

1,44 km

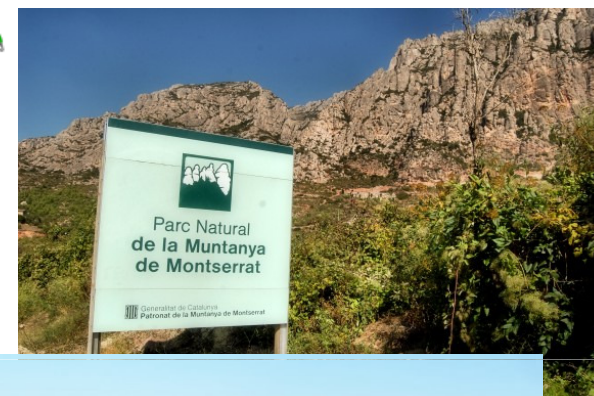


## Diagnosi

- Els veïns no necessiten l'espai públic com a reservori "verd" ja que a la mateixa distància de la plaça tenen espais naturals singulars.
- En general no necessiten un lloc on jugar amb els seus nens o per estar l'aire lliure, tenen jardins privats.
- El que demanen a l'espai públic és allò que la baixa densitat no els brinda, espais per a la **interacció social**.
- Constatar la dificultat d'aconseguir una idea de poble mitjançant la "uniformització" de l'espai públic, degut a les diverses etapes i promotors del seu creixement.

Façana retirada (tanca)

73% del total de façana



L'estratègia, basada en 2 línies:

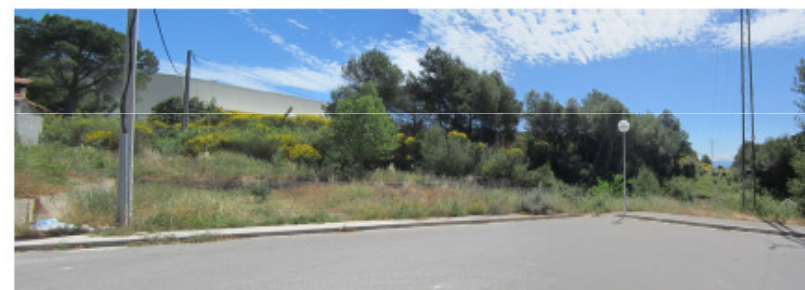
1. Xarxa de nodes de l'espai públic: punts "tractors".

- Nodes de barri, encarregats de prestar suport a la vida quotidiana del dia a dia i fomentar la cohesió social.
- Nodes d'influència municipal, conjunt d'equipaments i espais naturals urbans i periurbans utilitzats per tots els habitants del municipi, han d'estar ben comunicats amb tot el poble.

Nodes d'influència municipal i xarxa viària principal



Xarxa de nodes d'espai públic i xarxa viària completes



Es proposa urbanitzar la zona verda de La Fumada per proporcionar als seus veïns un node de barri



L'estratègia, basada en 2 línies:

2. Xarxa d'eixos principals, que permetin un recorregut segur i confortable per a vianants i cicilistes i que comuniquin els nodes.

Amb els objectius de:

- a. Cosir el nucli urbà amb una trama que "inviti" a la mobilitat tova. Dotar d'arbrat, mobiliari i de carril bicicleta per atreure la gent.
- b. Reforçar el sentiment unitari del poble mitjançant el tractament uniforme d'aquesta trama, concentrar els esforços.



Es proposa habilitar el camí entre el Club de Padel i l'institut, molt utilitzat per anar a l'Escola Mansuet



## L'Avaluació d'impacte en Salut :

- Demostrar a la població els avantatges en salut que comporta la creació de la trama d'eixos .
- Heat: estima beneficis en salut associats amb increment activitat física per part de la població i una estimació econòmica associada a la reducció de la mortalitat.
- 2 escenaris:
  - Implantació de la xarxa durant els primers 5 anys , increment mobilitat tova 15%
  - Consolidació de la xarxa, increment del 25%

	2016		2021 con un incremento esperado del 15%		2026 con incremento esperado del 25%	
	Reparto modal (%)	Número de viajes	Reparto modal (%)	Número de viajes	Reparto modal (%)	Número de viajes
A pie	39,1	1772	44,9	2038	48,9	2214
Bicicleta	11,6	526	13,3	605	14,5	658
Coche	49,3	2231	71,7	1886	36,6	1657

	2016		2021 amb un increment esperat del 15%		2026 amb un increment esperat del 25%	
	Vianants	Ciclistes	Vianants	Ciclistes	Vianants	Ciclistes
Total de persones al dia	656	229	755	263	820	286
Nous vianants o ciclistes	-	-	99	34	164	57
Morts evitades anualment	-	-	0,09	0,03	0,014	0,04
<b>Beneficis econòmics anuals</b>	-	-	<b>280.000 €</b>	<b>83.000 €</b>	<b>464.000 €</b>	<b>138.000 €</b>
<b>Total beneficis econòmics anuals</b>	-	-	<b>363.000 €</b>		<b>602.000 €</b>	

## Resultats:

- Implantació: Estalvi anual de 363.000 €
- Consolidació: Estalvi anual de 600.000 €

## Conclusions

- L'Avaluació d'Impacte en Salut reforça el missatge de la importància de les polítiques urbanes en la millora de la qualitat de vida dels ciutadans
- Els resultats són comprensibles per una gran part de la població i ajuda a educar en els efectes de implementar un concepte d'urbanisme o una altre
- El treball reafirma la importància d'incloure la salut en totes les polítiques públiques i de ressituar la persona en l'eix de les decisions.
- El repte es poder quantificar també els impactes en la salut de les persones, més enllà de la mortalitat, i traslladar aquesta eina als equips de treball, sense necessitar cada vegada el suport de científics de recerca per implantar-ho.

