

Complejo Deportivo Dehesa Boyal

2ª Fase



SALA DE FITNESS- MUSCULACIÓN
(segunda fase: 585 m2 en dos alturas)
Área de entrenamiento de fuerza en máquinas y peso libre
Área de Estiramientos y abdomen
Área de entrenamiento cardiovascular
Área de Entrenamiento en circuito ("switching")

SALAS DE CLASES DIRIGIDAS
1 DE 250 M2
1 DE 190 M2



Complejo Deportivo Dehesa Boyal

2ª Fase

PARQUE DE OCIO INFANTIL
Planta 1 (250 m2)



Zona de niños pequeños (2-5 años)
Pista americana (6 a 12 años)
Celebración de cumpleaños, y fiestas infantiles
Aseos, office y recepción independientes

Complejo Deportivo Dehesa Boyal 2ª Fase



**Nivel -1 (sótano -2ª fase-:
385 m2)**

Galería de Tiro
Almacenes y cuartos de instalaciones
y servicios
Planta de Trigeneración

Complejo Deportivo Dehesa Boyal 1ª y 2ª Fase

**Oficinas de Gestión del Centro
Planta 2 (250 m2)**

Oficinas del Servicio
Deportivo Municipal
Oficinas de gestión del
centro
Oficinas de clubes-escuelas
Salas de profesores y de
reuniones
Salón de actos (cursos y
conferencias)



Oficinas del Servicio
Municipal de Deportes



Complejo Deportivo Dehesa Boyal

3ª FASE



Reforma de las piscinas de verano

Ampliación de la nave de piscinas cubiertas

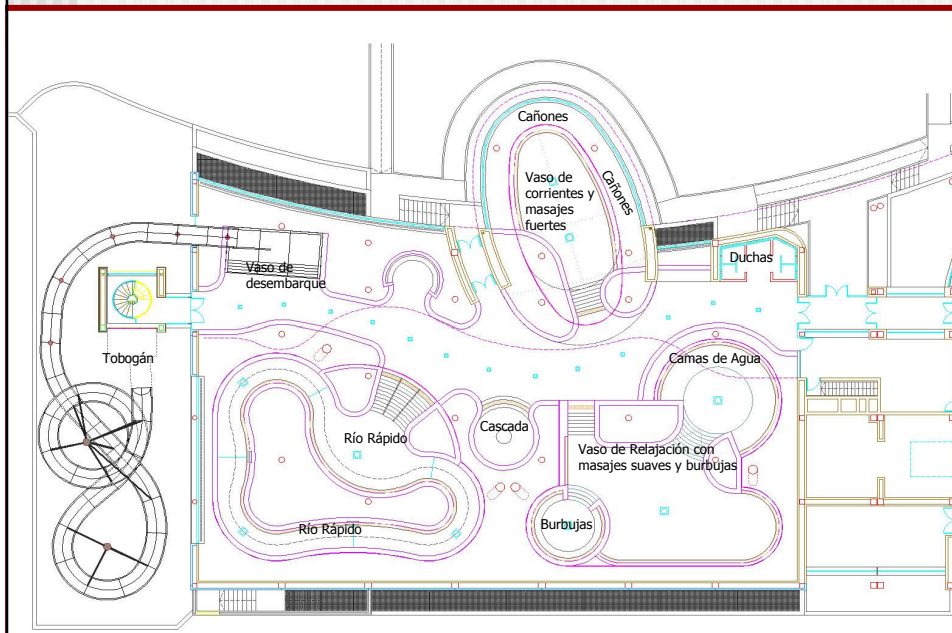
Pabellón de Tenis de Mesa

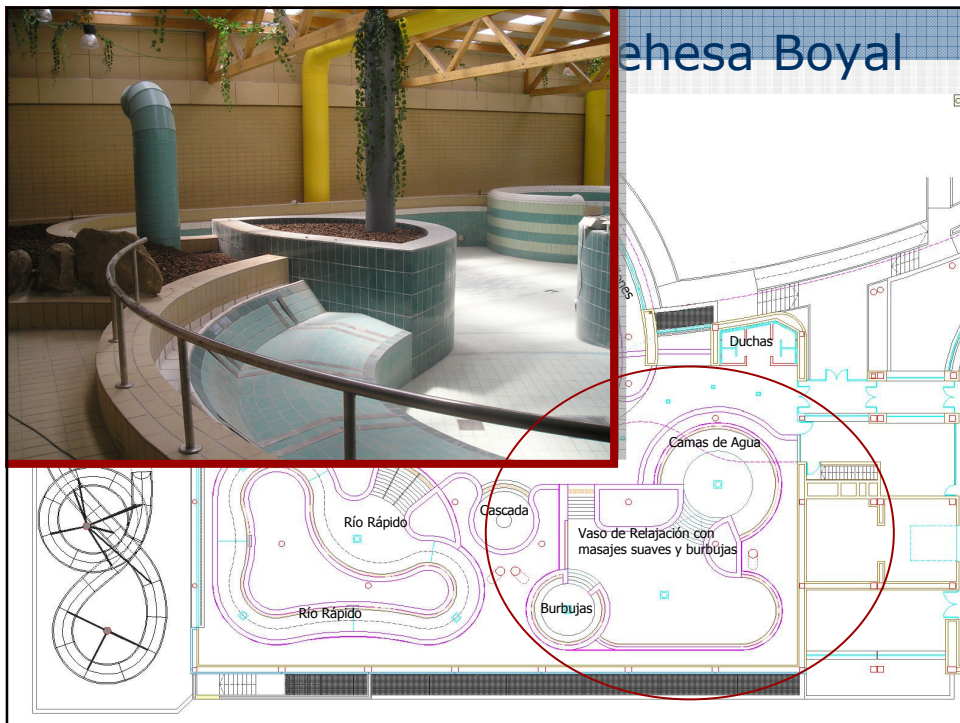
Urbanización

Ampliación de la Recepción del complejo a través de una unión con el Pabellón

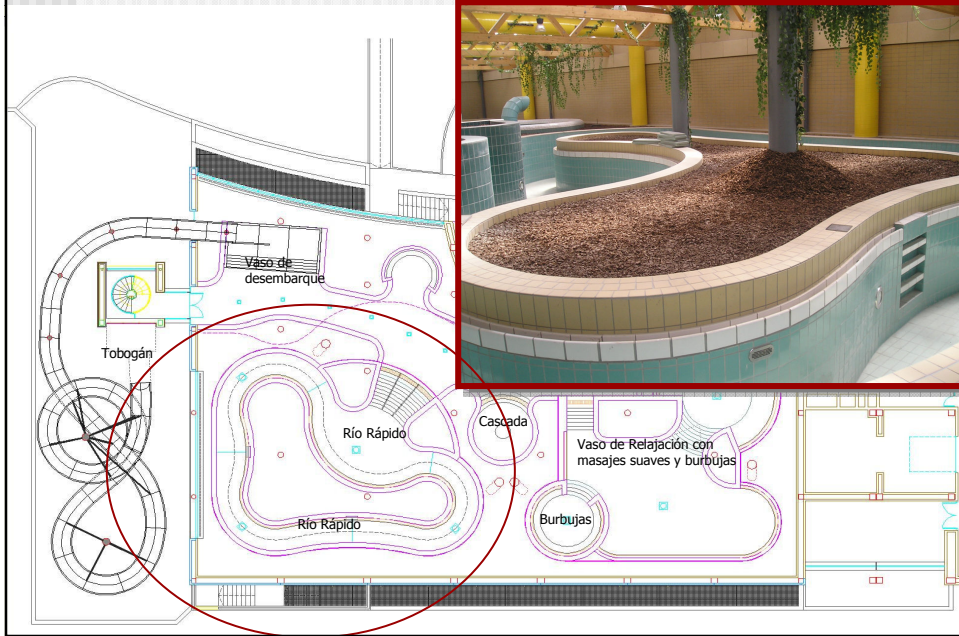
Nuevo Modulo de Vestuarios y dos nuevas salas para Pilates y Ent. Personal.

Complejo Deportivo Dehesa Boyal





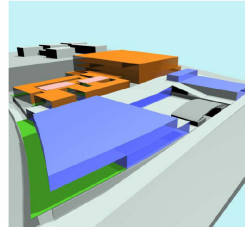
Complejo Deportivo Dehesa Boyal



Complejo Deportivo Dehesa Boyal



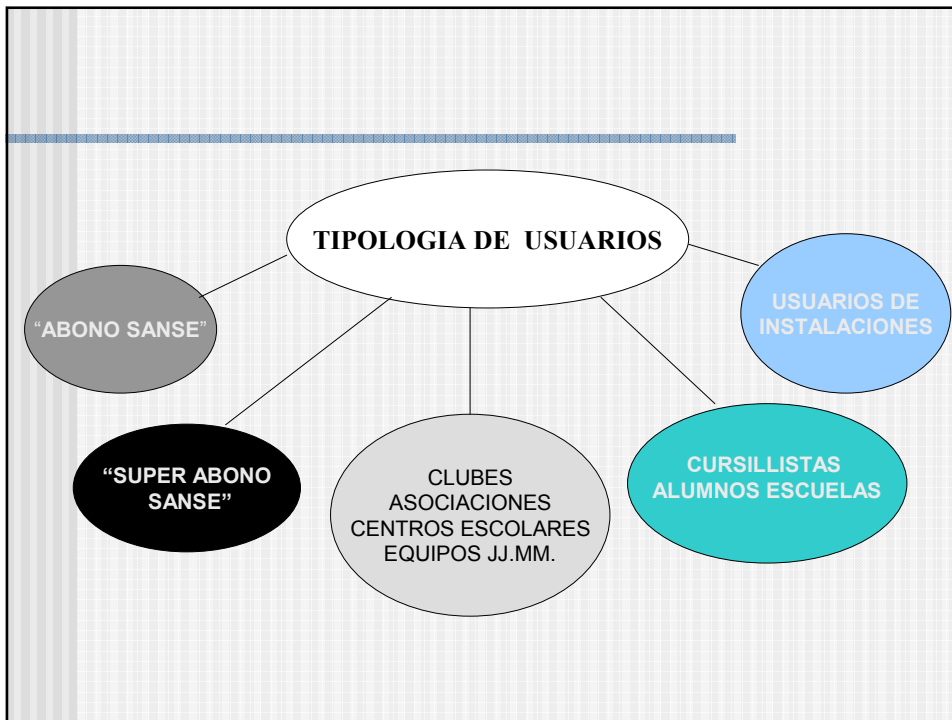
**En proyecto:
Centro Deportivo La Viña**



Piscinas cubiertas
S.P.A.
Salas de Fitness
Salas Polivalentes
Bolera
Área comercial
Residencia
Aparcamiento

Complejo Deportivo Dehesa Boyal
Cuadro de Financiación

Total Inversión	Comunidad Madrid	Ayuntamiento	Altamarca S.A.
18.197.833,23 €	3.542.876,33 € (19,47%) 1ª y 2ª Fase	7.451.461,9 € (40,95%) 1ª y 2ª Fase	7.203.495 € (39,58%) 3ª fase y equipamiento



Precios 2005

- ❑ Precios: Inscritos a partir de 1 de marzo de 2005
- ❑ Inscripción: 15 € y cuota mensual*

Menores de 18 años y mayores de 60 años, minusválidos y pensionistas	19,3 €/mes
Adultos	38,5 €/mes
Familias **	83,5 €/mes

¿qué incluye el Superabono Sanse?

- ❑ Piscinas de verano e invierno
- ❑ Programa de clases abiertas (actividades dirigidas de libre acceso: aeróbic, gimnasias saludables, ciclismo...)
- ❑ Parque de escalada
- ❑ Pista de atletismo
- ❑ Musculación y fitness con dirección y asesoramiento técnico
- ❑ Hasta un 40% de descuento en tarifas básicas de los demás servicios: cursillos de natación, escuela de raqueta, cancha de golf
- ❑ Reserva anticipada (hasta un día de antelación) del área de Agua Salud-Relax, de pistas de deportes de raqueta y de mesas de billar

(*) Cuota de alta como Abonado al "SUPERABONOSANSE"
(**) Cuota incluyendo a todos los miembros de la unidad familiar, excluyendo hijos/as mayores de edad.

Superabono Sanse

...Ocio,
deporte
y salud
al alcance
de todos

Programa y Actividades
2005-2006

Delegación de Deportes
<http://deportes.ssrreyes.org>