



femp*
25 aniversario

FC Ayuntamiento de
Borriana, Castellón
de la Plana, Administración
Pública

Ayuntamiento de Alcobendas

CSD Consejo Superior de Deportes

LAS CONCESIONES ADMINISTRATIVAS PARA LA VIABILIDAD DE UN PROYECTO DEPORTIVO

Desarrollo del proyecto deportivo a través de una concesión de construcción y gestión. Experiencia real: Ayuntamiento de San Sebastián de los Reyes.

Carlos Delgado Lacoba
Gerente Servicio Municipal de Deportes
Ayto. San Sebastián de los Reyes

EN LA ACTUALIDAD NOS ENCONTRAMOS CON:

- ⇒ DISMINUCIÓN PROGRESIVA DE SERVICIOS Y BIENES PUROS.
- ⇒ PROCESO DE MODERNIZACIÓN DE LA ADMINISTRACIÓN CON LA APLICACIÓN DE NUEVAS TÉCNICAS DE GESTIÓN:
 - GESTIÓN DE RR.HH.
 - INCORPORACIÓN DE NUEVAS TECNOLOGÍAS
 - CAMBIO EN LA CULTURA ORGANIZATIVA
 - DESCENTRALIZACIÓN
 - DIRECCIÓN POR OBJETIVOS
 - CONTROL DE GESTIÓN
 - EVALUACIÓN
 - SISTEMAS DE INFORMACIÓN

.../...

EN LA ACTUALIDAD NOS ENCONTRAMOS CON:

- ⇒ APROXIMACIÓN A UNA CULTURA DE “*MERCADO*” BASADA EN:
 - LA CONSIDERACIÓN DEL CIUDADANO COMO “*CLIENTE*”.
 - LA EVALUACIÓN DE NECESIDADES.
 - LOS PROGRAMAS DE COMUNICACIÓN.
- ⇒ PREOCUPACIÓN DEL SECTOR PÚBLICO POR LA CALIDAD DEL SERVICIO.
- ⇒ CRECIENTE PRESTACIÓN DE SERVICIOS PÚBLICOS POR ENTIDADES PRIVADAS.
- ⇒ MAYOR PROFESIONALIZACIÓN DE LA ADMINISTRACIÓN.
- ⇒ COLABORACIÓN PRAGMÁTICA DEL SECTOR PÚBLICO Y EL SECTOR PRIVADO.

EL CONTEXTO DE LA MEJORA PRESUPUESTARIA

Contexto histórico: crecimiento continuo en la provisión de servicios públicos.

Causas: {

- Bajo nivel de partida
- Exigencia ciudadana
- Descentralización política (Constitución)

Retos: {

- Modernización
- Calidad de servicios

EL CONTEXTO DE LA MEJORA PRESUPUESTARIA

Factores Condicionantes: {

- No incremento presión fiscal
- Control creciente endeudamiento
- Incremento competencias (Pacto Local)



El presupuesto como instrumento de gobierno



- Priorización políticas presupuestarias
- Asignación racional de recursos escasos
 - Evaluación de resultados

MODERNIZACIÓN

**LA MODERNIZACIÓN IMPLICA SOBRE TODO UN
CAMBIO EN LA CULTURA Y EN LAS TÉCNICAS
DE GESTIÓN DEL AYUNTAMIENTO DE
SAN SEBASTIÁN DE LOS REYES**

LA MODERNIZACIÓN DE SAN SEBASTIÁN DE LOS REYES: HACIA UNA ADMINISTRACIÓN CENTRADA EN EL CIUDADANO

**EMPRESAS
PRESTADORAS DE
SERVICIOS**

→ CUALQUIER ORGANIZACIÓN DEDICADA A LA PRESTACIÓN DE SERVICIOS ÚNICAMENTE PUEDE JUSTIFICAR SU LABOR, Y ASEGURAR SU PERMANENCIA, EN LA MEDIDA EN QUE LOS MISMOS RESPONDAN A LOS NIVELES DE CALIDAD EXIGIDOS POR SUS CLIENTES

↓
**EL AYUNTAMIENTO
COMO EMPRESA
PRESTADORA DE
SERVICIOS**

→ EL AYUNTAMIENTO DEBE OBLIGARSE A LA BÚSQUEDA DE LA LEGITIMACIÓN CIUDADANA A BASE DE PROPORCIONAR UN SERVICIO DE CALIDAD, ADMITIENDO SU EQUIPARACIÓN CON POTENCIALES OFERTAS DE OTRAS ADMINISTRACIONES Y DE LA INICIATIVA PRIVADA.

↓
**NUEVO MODELO DE
FOMENTO DE L
AYUNTAMIENTO DE
SAN SEBASTIÁN DE
LOS REYES**

→ PUESTA EN MARCHA DE UNA NUEVA CULTURA ADMINISTRATIVA, CORPORATIVA E INDIVIDUAL FUNDAMENTADA EN EL CONCEPTO DE SERVICIO AL CIUDADANO.

↓
PROCESO DE CAMBIO CULTURAL

↓
**PLAN DE CAMBIO EN LA GESTIÓN
PÚBLICA DEL AYUNTAMIENTO DE
SAN SEBASTIÁN DE LOS REYES**

DESARROLLO DE POLÍTICAS DE GESTIÓN DE LA CALIDAD

- Sistema adecuado de dirección y planificación.
- Sistema de control de gestión y evaluación de programas.
- Un óptimo y eficaz sistema de comunicación e información.
- Un sistema de calidad total.

SERVICIO MUNICIPAL DE DEPORTES

% DE PARTICIPACIÓN POR EDADES Y SEXO EN FUNCIÓN DE LA POBLACIÓN. 2001

Grupos de Edad	% Masculino	% Femenino	% Población Total
4-18 años	72,3	49,6	61
18-55 años	18,1	7,2	12,6
Mayores de 55 años	0,9	6,8	3,7
TOTAL	26,2	15	20,6

Servicio Municipal de Deportes

Datos Económicos

	2003	2004
PRESUPUESTO DE GASTOS	4.921.000	6.997.275
PRESUPUESTO DE INGRESOS	611.000	1.225.395
% AUTOFINANCIACIÓN	12,42%	17,51%
POBLACIÓN	65.000	66.514
EUROS X HABITANTE/AÑO	75,7 €	105,2 €

Servicio Municipal de Deportes

Datos Económicos

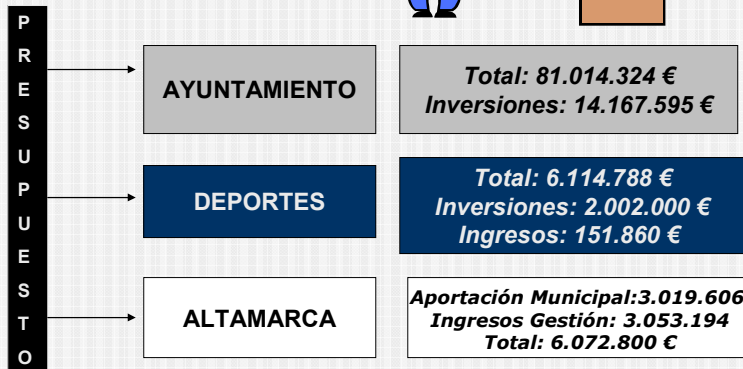
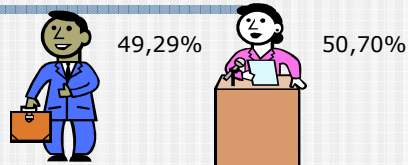
	2003	2004	2005
PRESUPUESTO DE GASTOS	4.921.000	6.997.275	8.823.300
PRESUPUESTO DE INGRESOS	611.000	1.225.395	3.117.724
% AUTOFINANCIACIÓN	12,42%	17,51%	35,33%
POBLACIÓN	65.000	66.514	67.604
EUROS X HABITANTE/AÑO	75,7 €	105,2 €	130,5 €

S. S. DE LOS REYES AÑO 2006

Contexto demográfico y económico

POBLACIÓN ACTUAL (27febr.)
69.112 hab.

Proyección 2011
100.000 hab.



TOTAL PRESUPUESTO DEPORTES: 9.167.982 € (132,6 €/hab.)

OBJETIVOS DEL PROYECTO I

- SATISFACER LAS DEMANDAS CIUDADANAS DOTANDO AL MUNICIPIO DE ADECUADAS INSTALACIONES DEPORTIVAS Y OFERTANDO NUEVOS SERVICIOS.
- CONSEGUIR MAYOR NÚMERO DE PRACTICANTES EN LA FRANJA DE ADULTOS Y MAYORES MANTENIENDO EL NIVEL DE PARTICIPACIÓN EN LOS NIÑOS Y JÓVENES HASTA 18 AÑOS.
- MAYOR EFICACIA Y EFICIENCIA EN LA GESTIÓN.
- CONSEGUIR UNA MAYOR AUTOFINANCIACIÓN DEL SERVICIO DE DEPORTES, DE TAL MANERA QUE DISMINUYA LA APORTACIÓN MUNICIPAL A UN 30% DEL GASTO TOTAL AL FINAL DE LA ADJUDICACIÓN.
- DESARROLLAR UN PLAN DE CALIDAD DEL SERVICIO.

OBJETIVOS DEL PROYECTO II

- ESTRUCTURA ORGANIZATIVA DESCENTRALIZADA.
- INVOLUCRAR AL SECTOR PRIVADO EN LA GESTIÓN FINANCIANDO INFRAESTRUCTURAS Y PROGRAMAS.
- ELABORACIÓN DE UN PLAN DIRECTOR DE INSTALACIONES 2003-2011.
- POTENCIACIÓN DEL SISTEMA DEPORTIVO LOCAL IMPULSADO EL ASOCIACIONISMO Y LOS CONVENIOS DE COLABORACIÓN CON CLUBES Y FEDERACIONES.
- CREACIÓN DE UNA ESTRUCTURA ORGANIZATIVA PARA LA CAPTACIÓN DE RECURSOS ECONÓMICOS.



Proyección de la ciudad como "Ciudad del Deporte"

ESTRATEGIAS

ÁREAS CLAVE DE ACTUACIÓN

- 1.- PLAN DIRECTOR DE INSTALACIONES
- 2.- SISTEMA DE ACCESO - ABONO DEPORTE
- 3.- PROYECTO DE GESTIÓN
 - PLAN DE USO. OFERTA DEPORTIVA
 - PLAN DE MANTENIMIENTO.
 - PLAN DE LIMPIEZA.
 - PLAN DE CALIDAD - ATENCIÓN AL PÚBLICO.
 - PLAN DE COMUNICACIÓN Y PROMOCIÓN
 - INSTRUMENTOS DE CONTROL Y EVALUACIÓN
- 4.- FÓRMULAS DE GESTIÓN
- 5.- DEFINICIÓN DE AYUDA AL DEPORTE DE ALTO NIVEL



ASPECTOS MÁS IMPORTANTES A TENER EN CUENTA A LA HORA DE CONSTRUIR UNA INSTALACIÓN

- QUE SEA RACIONAL
- QUE SEA FUNCIONAL
- QUE TENGA UN DIMENSIONAMIENTO CORRECTO
- QUE TENGA UNA UBICACIÓN CORRECTA

QUE RESPONDA A UNA CORRECTA
PLANIFICACIÓN



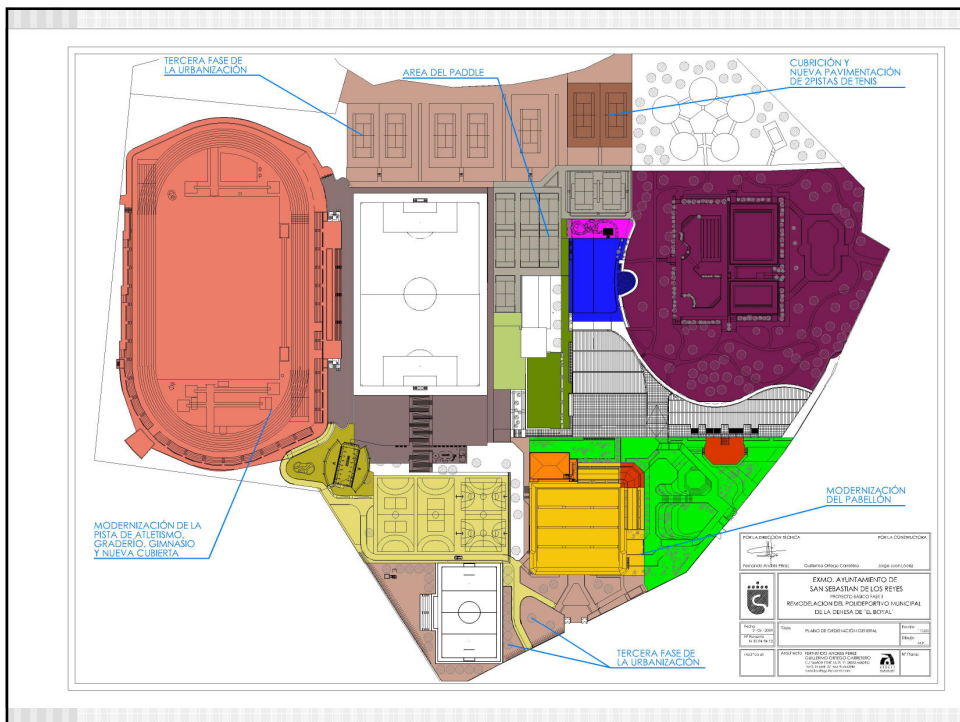
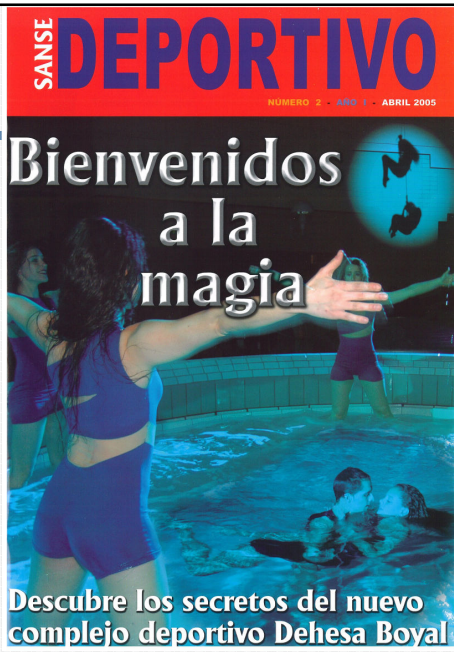
QUE TENGA UN PROYECTO DE GESTIÓN



LOS FUTUROS EQUIPAMIENTOS DEPORTIVOS

- ⇒ CENTRALIDAD URBANA
- ⇒ ACCESIBILIDAD, FUNCIONALIDAD Y SEGURIDAD
- ⇒ TIPOLOGÍA EN FUNCIÓN DE LA DEMANDA SOCIAL.
- ⇒ CONFIGURADOS COMO ESPACIOS DE RELACIÓN.
- ⇒ POLIVALENCIA DE USO.
- ⇒ GRADO DE CONFORT ELEVADO.
- ⇒ SOSTENIBILIDAD

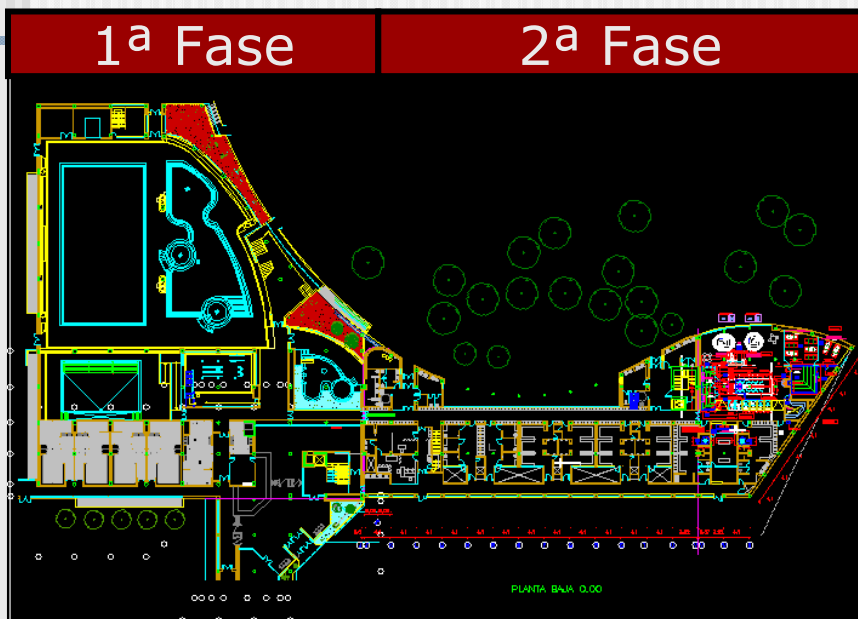
El Complejo Deportivo Dehesa Boyal de San Sebastián de los Reyes



COMPLEJO DEPORTIVO DEHESA BOYAL

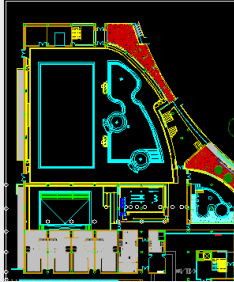


Complejo Deportivo Dehesa Boyal



Complejo Deportivo Dehesa Boyal

1ª Fase



AREA DE PISCINAS

(en primera fase: 676 m2 de lámina de agua)

Vaso deportivo 25x12,5x1,65

Vaso de enseñanza 12x5,5x1,1

Vaso recreativo de forma irregular 147 m2

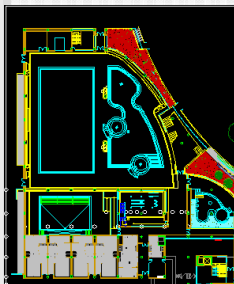
2 jacuzzis conectados al anterior 15,5x0,95

Vaso Terapéutico 10x6x1,26

Vaso de Recreo Infantil

Complejo Deportivo Dehesa Boyal

1ª Fase



AREA DE RESTAURACIÓN Y BAR (1ª fase: 360 m2) Planta 1

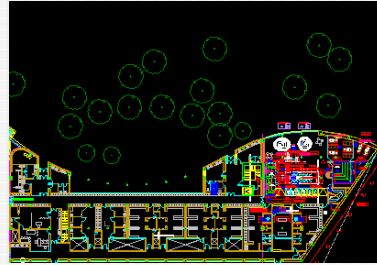
Salón para más de cien comensales
Conectado a terrazas y vistas a las piscinas, tanto cubiertas como de aire libre

Complejo Deportivo Dehesa Boyal

2ª Fase

CENTRO MÉDICO (segunda fase: 70 m2)

Despachos
Sala de curas y asistencia primaria
Sala de rehabilitación
Sala de medicina preventiva



VESTUARIOS (segunda fase)

Unidades colectivas y padres-hijos para usuarios del edificio
Unidades para dar servicio a usuarios de otras áreas del complejo



Complejo Deportivo Dehesa Boyal

S.P.A. AREA DE SALUD-RELAX
(segunda fase: 300 m2)

2ª Fase

Circuito Termal

Sauna Clima

Pres sauna

Fuente de Hielo

Zona de Relajación

Canal Térmico

Baño de Vapor

Sauna

Ducha Escocesa

Ducha nebulizada

Ducha Bitérmica

Tumbonas Calefactadas



Servicios Complementarios

Servicio de masajes

Fisioterapia y Rehabilitación

Rayos U.V.A.

Vestuarios